

B458A ABATTEUSE-GROUPEUSE SUR CHENILLES



PERFORMANCES ÉLEVÉES

Excellentes capacités multifonctionnelles grâce à des pompes hydrauliques dédiées et à des configurations de circuits optimisées. Performances renforcées par des vitesses de déplacement efficaces, une stabilité maximale et une combinaison optimale de capacité de levage, de couple de rotation et d'effort de traction.



GARDE AU SOL SANS OBSTACLE

La caisse surélevée et dégagée, avec une garde au sol de 35 po (881 mm), permet de se déplacer sans entrave sur les rochers, les souches et autres débris. Les vérins de mise à niveau ne dépassent pas de la surface inférieure de la caisse, ce qui réduit au minimum les risques d'interférence.



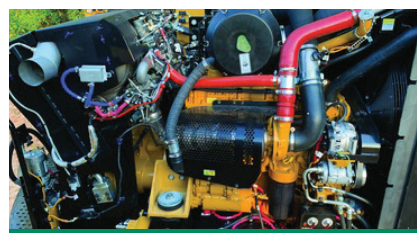
CONÇU SPÉCIALEMENT POUR LES PENTES ABRUPTES

L'option de châssis à voie extensible à onze rouleaux et à écartement variable offre une stabilité maximale sur les pentes abruptes. Des fonctionnalités innovantes facilitant l'utilisation, telle que la possibilité de réduire la fréquence d'utilisation de la pédale, améliorent l'efficacité de l'opérateur.



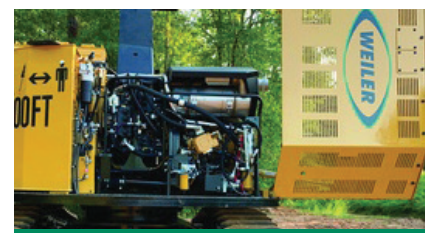
CONFORT MAXIMAL DE L'OPÉRATEUR

La nouvelle cabine optimise le confort de l'opérateur grâce à un espace plus spacieux, une meilleure visibilité, un accès facilité et des options telles qu'un siège chauffant et climatisé, un éclairage haut de gamme et des caméras. Les commandes de la machine sont dotées d'une interface utilisateur conviviale.



FIABILITÉ ET DURABILITÉ ÉPROUVÉES

Un système de refroidissement adapté aux applications forestières et un contrôle rigoureux des principaux composants communs, notamment le moteur, le système de pivotement et le train de roulement Cat® 336 HD HEX à lubrification par graisse, garantissent la disponibilité de la machine et réduisent les coûts d'exploitation.



EXCELLENTE FACILITÉ D'ENTRETIEN

La passerelle de contrepoids permet d'accéder au niveau de la machine au capot moteur à ouverture papillon, ce qui offre une facilité d'entretien inégalée des composants. Le capot offre une surface plane pour effectuer la maintenance préventive et les interventions d'entretien.

B458A CARACTÉRISTIQUES TECHNIQUES

MODÈLE DU MOTEUR	Cat® C9.3B	Niveau 4 Final	EFFORT DE TRACTION	81 229 lbf	36 845 kgf	CAPACITÉ DE CARBURANT	216 gal	819 L
PUISSANCE BRUTE	330 ch	246 kW	FORMAT DU TRAIN DE ROULEMENT	336 HD HEX		CAPACITÉ D'HUILE MOTEUR	10,6 gal	40 L
CYLINDRÉE DU MOTEUR	568 po ³	9,3 L	PAS DU TRAIN DE ROULEMENT	8,5 po	216 mm	CAPACITÉ DU CIRCUIT HYDRAULIQUE	79,8 gal	302 L
POIDS (SANS TÊTE)	79 220 lb	35 934 kg	DÉGAGEMENT AU SOL	35 po	881 mm	LARGEUR DU TRANSPORT	11 pi	11 po 3,62 m
DÉBIT MAXIMAL	322 gpm	1 220 L/min	LARGEUR DES CHENILLES	114 po	2883 mm	HAUTEUR DU TRANSPORT	12 pi 11 po	3,94 m
PORTÉE MAXIMALE (AVEC SCIE CP222)	26 pi 10 po	8,19 m	LONGUEUR DES CHENILLES	192 po	4 868 mm	LONGUEUR (FLÈCHE DÉPLOYÉE, AVEC CP222)	34 pi 1 po	10,39 m
LEVÉE À PORTÉE MAXIMALE (SANS TÊTE)	13 918 lb	6 313 kg	CAPACITÉ DE NIVELLEMENT	21 ° Avant 11 ° côte à côte		LONGUEUR (FLÈCHE REPLIÉE)	25 pi 7 po	7,81 m

La configuration de base comprend une flèche et un bras de longue portée, ainsi que des patins à arête unique de 24 po (600 mm).

GROUPE MOTOPROPULSEUR

Moteur Cat® C9.3B certifié conforme à la norme EPA Niveau 4 final / Phase 5 de l'UE
Filtres à carburant primaire et secondaire, y compris un séparateur d'eau
Radiateur et refroidisseur d'huile côte à côte
Refroidisseur air-air et condenseur de climatiseur à charnière
Grille anti-débris amovible
Préfiltre d'air à centrifuge pour moteur
Filtre à air moteur à deux étapes sous le capot
Ventilateur à pas variable et réversible avec protection
Démarreur renforcé et dispositif d'aide au démarrage à l'éther

TRAIN DE ROULEMENT

Système de mise à niveau à trois vérins
Châssis de rouleaux de chenilles à écartement variable pour usage intensif
Chenilles 336 HD HEX lubrifiées à la graisse
Galets porteurs montés en porte-à-faux
Galets de chenilles inférieurs robustes
Mécanismes d'amortissement robustes
Support de patins sur toute la longueur
Moteur de déplacement robuste et protections pivotantes
Œillets de remorquage fixés au châssis de base

SYSTÈMES HYDRAULIQUES

Un groupe de pompes hydrauliques pour les fonctions des outils
Un groupe de pompes hydrauliques pour les fonctions des chenilles
Pompe dédiée aux fonctions de la tête
Pompe dédiée à la scie
Filtres de retour hydrauliques haute performance
Mécanisme de pivotement de taille 325 à couple élevé
Valve d'amortissement de pivotement et frein de stationnement automatique de pivotement
Pompe électrique de remplissage d'huile hydraulique

SYSTÈMES ÉLECTRIQUES

Alternateur de 115 ampères
Système électrique de 24 volts avec 2 batteries de 12 volts
9 phares de travail à DEL et 2 lampes de service à DEL
Klaxon et alarme de déplacement
Interrupteur d'arrêt du moteur auxiliaire

VENTES ET SERVICE

Vendu et entretenu exclusivement par les concessionnaires Weiler Forestry dans le monde entier.

ENVIRONNEMENT DE L'OPÉRATEUR

Cabine fermée certifiée FOPS/ROPS/OPS/OR-OSHA/WCB
Suspension pneumatique avec manipulateurs intégrés et appuie-tête
Console inclinable vers la gauche
Ceinture de sécurité rétractable à 4 points
Écran tactile et commandes programmables
Vitres en polycarbonate résistantes aux rayures
Pare-brise avant à inclinaison inversée de 32 mm (1,25 po)
Fenêtre de secours à l'avant
Lanterneau
Fenêtre d'aération côté gauche
Cabine pressurisée avec ventilation filtrée
Équipé de haut-parleurs pour la radio
Emplacements de fixation pour radio CB et autres accessoires
Compartiment de rangement derrière le siège
Trois porte-gobelets, deux prises USB et un porte-documents

AUTRE ÉQUIPEMENT DE SÉRIE

Capot de protection renforcé
Contrepoids robuste avec accès au compartiment moteur à hauteur de la machine
Portes, capots et protections inférieures robustes

ÉQUIPEMENT EN OPTION

Abatteuse-groupeuse standard ou flèche et bras de scie intermittents
Absence de flèche et de bras de scie intermittents
Contrepoids de 30 mm (1,18 po) ou 50 mm (1,97 po)
Châssis à rouleaux standard ou allongés (onze rouleaux inférieurs)
Galets porteurs standard ou en étoile
Chenille SG 336 HD HEX de 600 mm (24 po)
Chenille SG ou DG 336 HD HEX de 710 mm (28 po)
Hauteur réduite de la cabine du tracteur avec porte à charnières à l'avant ou à l'arrière
Éclairage standard (9 DEL) ou éclairage haut de gamme (14 DEL au total)
Caméra arrière
Système standard d'huile et de liquide de refroidissement, 2 batteries supplémentaires ou préchauffeur arctique
Product Link™ (PL243 cellulaire ou PL631 satellite)
Pompe à vide
Scie à coupe continue CP222 avec dents en carbure ou en acier

GARANTIE

Garantie standard de 12 mois. Garantie prolongée disponible