

B457A ABATTEUSE-GROUPEUSE SUR CHENILLES



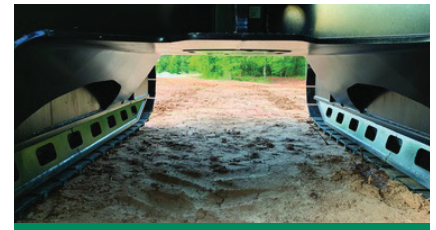
RENDEMENT ACCRU DE LA MACHINE

Excellentes capacités multifonctions grâce à des pompes hydrauliques dédiées et à des configurations de circuits optimisées. Des fonctionnalités innovantes facilitant l'utilisation, telle que la possibilité de réduire la fréquence d'utilisation de la pédale, améliorent l'efficacité de l'opérateur.



PERFORMANCES ÉLEVÉES

Une stabilité et des vitesses de déplacement améliorées, associées à une puissante combinaison de capacité de levage, de couple de rotation et d'effort de traction, garantissent des performances optimales, ce qui permet à la machine d'exceller dans des applications allant de l'éclaircissage à l'abattage final.



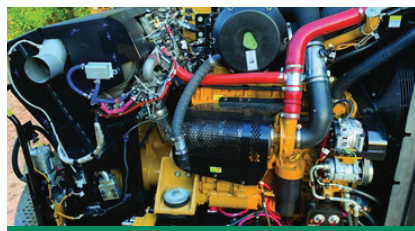
GARDE AU SOL SANS OBSTACLE

La caisse surélevée et dégagée, avec une garde au sol de 832 mm (33 po), permet de se déplacer sans entrave sur les rochers, les souches et autres débris. L'angle entre la caisse et les châssis des galets offre une garde au sol maximale sur toute la largeur de la caisse.



CONFORT MAXIMAL DE L'OPÉRATEUR

La nouvelle cabine optimise le confort de l'opérateur grâce à un espace plus spacieux, une meilleure visibilité, un accès facilité et des options telles qu'un siège chauffant et climatisé, un éclairage haut de gamme et des caméras. Les commandes de la machine sont dotées d'une interface utilisateur conviviale.



FIABILITÉ ET DURABILITÉ ÉPROUVÉES

Un système de refroidissement adapté aux applications forestières et un contrôle rigoureux des principaux composants communs, notamment le moteur, le système de pivotement et le train de roulement Cat® 336 HD HEX à lubrification par graisse, garantissent la disponibilité de la machine et réduisent les coûts d'exploitation.



EXCELLENTE FACILITÉ D'ENTRETIEN

La passerelle de contrepoids permet d'accéder au niveau de la machine au capot moteur à ouverture papillon, ce qui offre une facilité d'entretien inégalée des composants. Le capot offre une surface plane pour effectuer la maintenance préventive et les interventions d'entretien.

B457A CARACTÉRISTIQUES TECHNIQUES

MODÈLE DU MOTEUR	Cat® C9.3B	Niveau 4 Final	EFFORT DE TRACTION	68 848 lbf	31 229 kgf	CAPACITÉ DE CARBURANT	216 gal	819 L
PUISSANCE BRUTE	330 ch	246 kW	FORMAT DU TRAIN DE ROULEMENT	336 HD HEX		CAPACITÉ D'HUILE MOTEUR	10,6 gal	40 L
CYLINDRÉE DU MOTEUR	568 po ³	9,3 L	PAS DU TRAIN DE ROULEMENT	8,5 po	216 mm	CAPACITÉ DU CIRCUIT HYDRAULIQUE	79,8 gal	302 L
POIDS (SANS TÊTE)	67 020 lb	30 400 kg	DÉGAGEMENT AU SOL	33 po	832 mm	LARGEUR DU TRANSPORT	10 pi 11 po	3,32 m
DÉBIT MAXIMAL	322 gpm	1 220 L/min	LARGEUR DES CHENILLES	102 po	2 580 mm	HAUTEUR DU TRANSPORT	11 pi 3 po	3,32 m
PORTÉE MAXIMALE (AVEC SCIE CP222)	27 pi 4 po	8,32 m	LONGUEUR DES CHENILLES	192 po	4 868 mm	LONGUEUR (FLÈCHE DÉPLOYÉE, AVEC CP222)	34 pi 6 po	10,51 m
LEVÉE À PORTÉE MAXIMALE (SANS TÊTE)	13 918 lb	6 313 kg	CAPACITÉ DE NIVELLEMENT	s.o.		LONGUEUR (FLÈCHE REPLIÉE)	27 pi 6 po	8,39 m

La configuration de base comprend une flèche et un bras standard pour abatteuse-groupeuse, ainsi que des patins à arête simples de 24 po (600 mm).

GRUPE MOTOPROPULSEUR

Moteur Cat® C9.3B certifié conforme à la norme EPA Niveau 4 final
Filtres à carburant primaire et secondaire, y compris un séparateur d'eau
Radiateur et refroidisseur d'huile côte à côte
Refroidisseur air-air et condenseur de climatisation
Grille anti-débris amovible
Préfiltre d'air à centrifuge pour moteur
Filtre à air moteur à deux étapes sous le capot
Ventilateur à pas variable et réversible avec protection
Démarreur renforcé et dispositif d'aide au démarrage à l'éther

TRAIN DE ROULEMENT

Châssis à rouleaux robustes
Chenilles 336 HD HEX lubrifiées à la graisse
Galets porteurs montés en porte-à-faux
Galets de chenilles inférieurs robustes
Mécanismes d'amortissement robustes
Support de patins sur toute la longueur
Moteur de déplacement robuste et protections pivotantes
Œillets de remorquage fixés au châssis de base

SYSTÈMES HYDRAULIQUES

Un groupe de pompes hydrauliques pour les fonctions des outils
Un groupe de pompes hydrauliques pour les fonctions des chenilles
Pompe dédiée aux fonctions de la tête
Pompe dédiée à la scie
Filtres de retour hydrauliques haute performance
Mécanisme de pivotement de taille 325 à couple élevé
Valve d'amortissement de pivotement et frein de stationnement automatique de pivotement
Pompe électrique de remplissage d'huile hydraulique
Compartiment de rangement pour les flexibles de recharge

SYSTÈMES ÉLECTRIQUES

Alternateur de 115 ampères
Système électrique de 24 volts avec 2 batteries de 12 volts Câblage des commandes de la tête d'abattage
9 phares de travail à DEL et 2 lampes de service à DEL
Klaxon et alarme de déplacement
Interrupteur d'arrêt du moteur auxiliaire

VENTES ET SERVICE

Vendu et entretenu exclusivement par les concessionnaires Weiler Forestry dans le monde entier.

ENVIRONNEMENT DE L'OPÉRATEUR

Cabine fermée certifiée FOPS/ROPS/OPS/OR-OSHA/WCB
Suspension pneumatique avec manipulateurs intégrés et appuie-tête
Console inclinable vers la gauche
Ceinture de sécurité rétractable à 4 points
Écran tactile et commandes programmables
Vitres en polycarbonate résistantes aux rayures
Pare-brise avant à inclinaison inversée de 32 mm (1,25 po)
Fenêtre de secours à l'avant
Lanterneau
Fenêtre d'aération côté gauche
Cabine pressurisée avec ventilation filtrée
Équipé de haut-parleurs pour la radio
Commandes du bras (ou des bras) de la groupeuse sur le manipulateur
Emplacements de fixation pour radio CB et autres accessoires
Compartiment de rangement derrière le siège
Trois porte-gobelets, deux prises USB et un porte-documents

AUTRE ÉQUIPEMENT DE SÉRIE

Capot de protection renforcé
Contrepoids robuste avec accès au compartiment moteur à hauteur de la machine
Portes, capots et protections inférieures robustes

ÉQUIPEMENT EN OPTION

Abatteuse-groupeuse standard ou flèche et bras de scie intermittents
Absence de flèche et de bras de scie intermittents
Contrepoids de 30 mm (1,18 po) ou 50 mm (1,97 po)
Galets porteurs standard ou en étoile
Chenille SG 336 HD HEX de 600 mm (24 po)
Chenille SG ou DG 336 HD HEX de 710 mm (28 po)
Chenille Tri-Track TG 336 HD HEX de 900 mm (36 po)
Hauteur réduite du tracteur
Cabine avec porte à charnières avant ou arrière
Éclairage standard (9 DEL) ou éclairage haut de gamme (14 DEL au total)
Caméra arrière
Système standard d'huile et de liquide de refroidissement, 2 batteries supplémentaires ou préchauffeur arctique
Product Link™ (PL243 cellulaire ou PL631 satellite)
Pompe à vide
Scie à coupe continue CP222 avec dents en carbure ou en acier

GARANTIE

Garantie standard de 12 mois. Garantie prolongée disponible.