

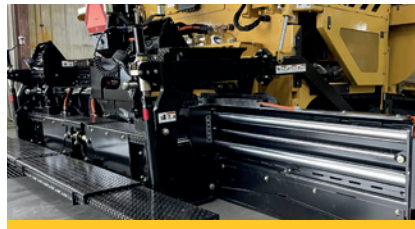
# P385C

PAVEUSE COMMERCIALE



## CONSTRUIT POUR UNE PRODUCTION ÉLEVÉE

Conçue et construite pour surpasser les exigences du pavage commercial, la Weiler P385C combine des conceptions éprouvées et de nouvelles innovations pour fournir des performances, une fiabilité et une qualité de finition exceptionnelle dans une vaste gamme d'applications.



## TABLE ÉPROUVÉE

La table conçue par Weiler d'un poids de 3 700 lb (1 678 kg) offre une qualité de finition exceptionnelle et une vaste plage de largeur de pavage. La table avec les extensions montées à l'avant, extensibles hydrauliquement, permet de paver de 2,4 m (8 pi) jusqu'à 4,80 m (15 pi).



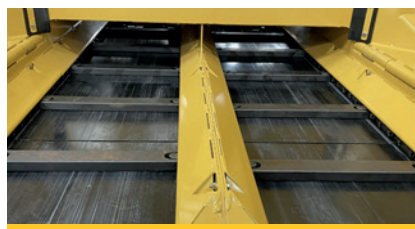
## LE PLUS GROS TRAIN DE ROULEMENT

Les chenilles les plus longues de la catégorie de 2 286 mm (90 po) avec un contact au sol de 1 727 mm (68 po) et un pas de chaîne de 140 mm offrent une conduite en douceur et une excellente capacité de flottaison. La tension automatique des chenilles garantit les performances et maximise la durée de vie des composants.



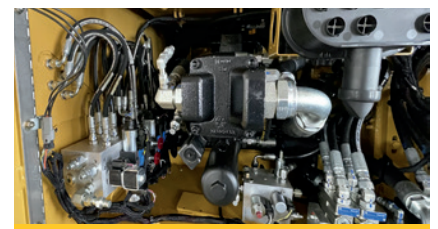
## VISIBILITÉ ET CONTRÔLE

La P385C offre trois positions de conduite offrant une visibilité optimale, tandis que le système de direction intelligent réglable à résistance magnétique permet un contrôle fiable.



## COMPOSANTS DURABLES

Les chaînes de convoyeurs, de grade pour les autoroutes, ainsi que les roulements du convoyeur et de la tarière garantissent la fiabilité à long terme. Les canalisations de graissage à distance situées à l'avant du contrepoids permettent un entretien quotidien facile.



## ENTRETIEN RAPIDE

Des canalisations de graissage à distance, un système de lavage par pulvérisation avec trois tuyaux en spirale et minuterie, cinq panneaux d'accès au moteur ainsi que le service et le soutien des concessionnaires Caterpillar pour garder votre machine en bon état de marche.

# P385C – SPÉCIFICATIONS

|                                  |            |          |
|----------------------------------|------------|----------|
| <b>POIDS</b>                     | 20 500 lb  | 9 299 kg |
| <b>LONGUEUR</b>                  | 14 pi 8 po | 4 470 mm |
| <b>LARGEUR</b>                   | 102 po     | 2 591 mm |
| <b>HAUTEUR</b>                   | 76 po      | 1 930 mm |
| <b>DÉGAGEMENT POUR LE CAMION</b> | 19 po      | 482 mm   |
| <b>DIAMÈTRE DE TARIÈRE</b>       | 12 po      | 305 mm   |

|                                      |                         |          |
|--------------------------------------|-------------------------|----------|
| <b>POIDS DE LA TABLE</b>             | 3 700 lb                | 1 678 kg |
| <b>LARGEUR DE PLAQUE PRINCIPALE</b>  | 16,5 po                 | 419 mm   |
| <b>LARGEUR DE PLAQUE D'EXTENSION</b> | 9 po                    | 228 mm   |
| <b>CHAUFFAGE DE TABLE</b>            | Électrique - 4 éléments |          |
| <b>VIBRATION</b>                     | 2 x 2 500 v/min         |          |
| <b>VITESSE DE TARIÈRE</b>            | 150 tr/min - variable   |          |

|   |                           |           |
|---|---------------------------|-----------|
| <b>MOTEUR</b>                             | Cat® C3.6 Tier 4F/Stage V |           |
| <b>VITESSE DE PAVAGE</b>                  | 150 pi/min                | 45 m/min  |
| <b>VITESSE DE TRANSPORT</b>               | 350 pi/min                | 106 m/min |
| <b>CAPACITÉ DU RÉSERVOIR DE CARBURANT</b> | 40 gal                    | 151 L     |
| <b>CAPACITÉ DU RÉSERVOIR HYDRAULIQUE</b>  | 30 gal                    | 114 L     |
| <b>CAPACITÉ DE FED</b>                    | 5 gal                     | 18 L      |

## GRUPE MOTOPROPULSEUR

- Moteur Cat® C3.6 Tier 4F/Stage V de 120 ch (90 kW)
- Entraînement hydrostatique à 3 vitesses, vitesse de transport de 350 pi/min (106 m/min)
- Tension automatique des chenilles
- Longueur des chenilles de 2 286 mm (90 po) avec contact au sol de 1 727 mm (68 po)
- Patins de chenille en polyuréthane haute performance de 14 po (356 mm)
- 6 rouleaux de chenilles par côté
- Pas de chaîne de 140 mm
- Générateur 12 kW à entraînement hydraulique

## ENVIRONNEMENT D'EXPLOITATION

- Deux postes d'opérateur pivotants
- 3 positions de conduite - Élevé, moyen et sur la table
- Claviers à boutons-poussoirs
- Affichage LCD indiquant l'état et les diagnostics
- Le mode Pause permet de revenir aux mêmes réglages
- Volant de direction de série, leviers de déplacement en option
- Panneaux de commande montés sur la table en option
- Lampes à DEL stroboscopiques et de travail

## ALIMENTATION DE MATÉRIAU

- Trémie de 9 tonnes (8,1 mt)
- Plaques de plancher remplaçables
- Chaînes et barres de transport de service intensif
- Protections de chaîne étroites
- Tarières de 305 mm (12 po) en Ni-hard
- Rouleau de poussée ajustable
- Tarières et convoyeurs à vitesse variable et réversibles
- Panneaux de coupure
- Points de remorquage hydrauliques

## VENTES ET SERVICE

Vendu et entretenu exclusivement par les concessionnaires Caterpillar dans le monde entier.

[WWW.WEILERPRODUCTS.COM](http://WWW.WEILERPRODUCTS.COM)

## TABLE

- Largeur de pavage standard de 2,44 m (8 pi) à 4,80 m (15 pi)
- Table chauffante électrique à 4 éléments avec commande thermostatique
- Plaques de table épaisses de 9,5 mm (3/8 po)
- Commandes de nivellement et de pente
- Capteurs d'alimentation soniques
- Réglage manuel des couronnes (+-3 %)
- Passerelles arrière rabattables
- Portes d'extrémité à ressort avec patins chauffés

## RÉPARATION/ENTRETIEN

- Système de lavage par pulvérisation de 30 L (8 gallons) avec 3 tuyaux/buses
- Faisceaux électriques tressés et connexions étanches
- Système électrique de 12 volts avec fusibles de type automobile
- Raccords de graissage à distance
- 5 panneaux d'accès au moteur
- Couvercles à l'épreuve du vandalisme et panneaux d'accès au moteur verrouillables

## ÉQUIPEMENTS EN OPTION

- Attelage pour camion
- Rouleaux de poussée à extension hydraulique
- Parapluie
- Siège d'opérateur supplémentaire
- Deuxième groupe de témoins de direction
- Leviers de déplacement
- Lampes à DEL à courant continu en forme de lames
- Panneaux de commande montés sur la table
- Télécommande manuelle
- Commandes automatiques de pente et d'inclinaison
- Réglage électrique de hauteur d'extension de table
- Commande hydraulique de pente
- Couronne hydraulique
- Sabots de coupe
- Accessoire pour talus boulonné de 305 mm (12 po), 457 mm
- Accessoire pour berme hydraulique intégré de 305 mm (12 po) et 457 mm (18 po)
- Extensions pour tarière et tunnel
- Extensions de table boulonnées et chauffées de 1 pi

## GARANTIE

Durée standard de 12 mois. Garantie prolongée offerte.