

P265 PAVEUSE COMMERCIALE



FONCTIONNEMENT SIMPLE

Les commandes mécaniques assurent un fonctionnement simple et fiable. Les claviers à boutons-poussoirs pour le système d'alimentation et les commandes de l'entraînement au sol par câble permettent de travailler des deux côtés de la machine.

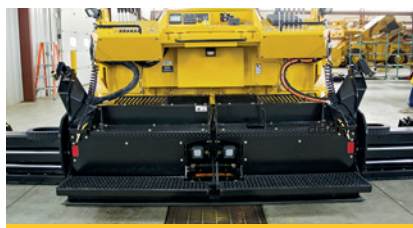


TABLE À SERVICE INTENSE

La table de 3000 lb (1 360 kg) conçue par Weiler offre une qualité de finition exceptionnelle et une largeur de pavage variable de 2,3 m (7 pi 8 po) à 4,4 m (14 pi 4 po). La conception brevetée de la porte d'extrémité de Weiler permet des réglages rapides de la hauteur d'extension pour s'adapter au suivi du joint.



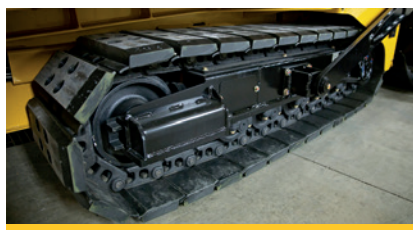
CONTRÔLE PRÉCIS

Les tarières de table supérieures et inférieures de 228 mm (9 po) montées sur la table et la commande indépendante de chaque côté du système d'alimentation permettent un contrôle précis du matériau pour la pose à largeur variable. Les panneaux de coupe de type « barrière » et les tarières et convoyeurs réversibles limitent les déversements entre les passages.



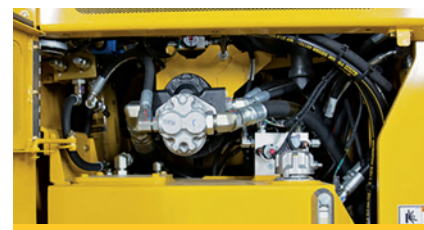
COMPOSANTS DURABLES

Les chaînes de convoyeurs de grade pour les autoroutes, les roulements de convoyeur, de tarière ainsi que l'arbre d'entraînement direct assurent une fiabilité à long terme. Les composants d'usure sont remplaçables et maximisent la durée de vie de la paveuse.



PUISSANCE DE POUSSÉE

Le moteur Cat® C3.4B Tier 4 de 74 ch (55 kW) propulse le train de roulement de 1 778 mm (70 po), le meilleur de sa catégorie, grâce à une transmission hydrostatique à 2 vitesses. Les patins en polyéthylène haute performance de 356 mm (14 po) en option et le pas de chaîne de 125 mm de série optimisent la conduite avec une vitesse de transport maximale de 76 m/min (250 pi/min).



ENTRETIEN RAPIDE

Les canalisations de graissage à distance, le système de pulvérisation avec quatre (4) tuyaux enroulés situés à chaque coin de la paveuse, les cinq (5) panneaux d'accès au moteur ainsi que le service et le soutien des concessionnaires Caterpillar gardent votre machine en bon état de marche et minimisent vos temps d'arrêt.

P265 – SPÉCIFICATIONS

POIDS	16 200 lb	7 348 kg	POIDS DE LA TABLE	3 000 lb	1 360 kg	MOTEUR	Cat® C3. 4B Tier 4F
LONGUEUR	12 pi 7 po	3 835 mm	LARGEUR DE PLAQUE PRINCIPALE	16,5 po	419 mm	VITESSE DE PAVAGE	150 pi/min 45 m/min
LARGEUR	98 po	2 489 mm	LARGEUR DE PLAQUE D'EXTENSION	9 po	228 mm	VITESSE DE TRANSPORT	250 pi/min 76 m/min
HAUTEUR	70 po	1 778 mm	CHAUFFAGE DE TABLE	Électrique - 4 éléments		CAPACITÉ DU RÉSERVOIR DE CARBURANT	26 gal 98 L
DÉGAGEMENT POUR LE CAMION	18 po	457 mm	VIBRATION	1 x 2 500 v/min		CAPACITÉ DU RÉSERVOIR HYDRAULIQUE	30 gal 113 L
DIAMÈTRE DE TARIÈRE	9 po	228 mm	VITESSE DE TARIÈRE	110 tr/min			

GROUPE MOTOPROPULSEUR

Moteur Cat® C3.4B Tier 4F de 74 ch (55 kW) sans FED

Entraînement hydrostatique à 2 vitesses, vitesse de transport de 76 m/min (250 pi/min)

Tension automatique des chenilles

Longueur des chenilles de 1778 mm (70 po) avec contact au sol de 1346 mm (53 po)

Patins de chenille en polyuréthane haute performance de 356 mm (14 po) en option

5 rouleaux de chenilles par côté

Pas de chaîne de 125 mm

Générateur 12 kW à entraînement hydraulique

ENVIRONNEMENT D'EXPLOITATION

Fonctionnement des deux côtés

Commandes d'entraînement au sol par câble

Claviers à boutons-poussoirs pour le système d'alimentation

Écran ACL couleur affichant les états et les diagnostics

Le mode Pause permet de revenir aux mêmes réglages

ALIMENTATION DE MATÉRIAU

Trémie de 7 tonnes (6,35 mt)

Plaques de plancher remplaçables

Chaînes et barres transversales de service intensif

Arbre de tête du convoyeur à entraînement direct

Tarières et convoyeurs réversibles

Panneau de coupure de type « barrière »

Commande de la tarière indépendante et du convoyeur

Rouleau de poussée réglable

Commande de trémie indépendante

VENTES ET SERVICE

Vendu et entretenu exclusivement par les concessionnaires Caterpillar dans le monde entier.

TABLE

Largeur de pavage standard de 2,3 m (7 pi 8 po) à 4,4 m (14 pi)

Table chauffante électrique à 4 éléments

Plaques de table épaisses de 9,5 mm (3/8 po)

Tarières de table supérieures et inférieures de 228 mm (9 po) montées sur la table

Capteurs d'alimentation soniques en option

Réglage manuel de la couronne (+-3 %)

Passerelle arrière rabattable

Conception brevetée de la porte d'extrémité

RÉPARATION/ENTRETIEN

Système de lavage par pulvérisation de 30 L (8 gallons) avec 4 tuyaux enroulés

Faisceaux électriques tressés et connexions étanches

Câbles électriques à code de couleurs

Système électrique de 12 volts avec fusibles de type automobile

Raccords de graissage à distance

5 panneaux d'accès au moteur

Couvercle à l'épreuve du vandalisme et panneaux d'accès au moteur verrouillables

ÉQUIPEMENTS EN OPTION

Patins de chenille en polyuréthane de 356 mm (14 po)

Lampe stroboscopique à DEL

Lampes de travail (4)

Lampes à DEL haut de gamme (8)

Tarières à commande sonique

Portes d'extrémité chauffantes

GARANTIE

Durée standard de 12 mois. Garantie prolongée offerte.