

QUEL EST LE COÛT RÉEL DU TEMPS D'INACTIVITÉ?

LES TEMPS MORTS VALENT DE L'ARGENT.

Le temps d'inactivité de la machine a un impact plus important sur vos résultats que vous ne le pensez. L'inactivité excessive contribue à l'augmentation des coûts de carburant, aux besoins d'entretien supplémentaires, à la dépréciation des équipements... ainsi qu'aux préoccupations environnementales.

IL EST ESSENTIEL DE SAVOIR QUAND C'EST TROP!

Alors que la moyenne de temps d'inactivité dans l'industrie se situe entre 40 et 50%, il n'est pas si difficile de ramener ce nombre aussi bas que 10 à 20% avec les bons outils et les bonnes habitudes.

SE CONCENTRER SUR LA SOLUTION

Toromont Cat peut vous aider à connecter votre équipement pour surveiller les données de votre machine, vous permettant de mesurer vos objectifs d'inactivité souhaités et d'inciter vos équipes à les atteindre.

EXEMPLE :

Cat® 336 FL

Coûts de propriété sur 5 ans



% D'INACTIVITÉ :	50 %	33 %	20 %
<i>Heures annuelles</i>			
Heures de travail	1 000 h	1 000 h	1 000 h
Heures d'inactivité	1 000 h	500 h	250 h
Heures d'exécution	2 000 h	1 500 h	1 250 h
<i>Sur 5 ans</i>			
Heures totales d'inactivité	5 000 h	2 500 h	1 250 h
Carburant brûlé en temps d'inactivité	27 450 L	13 725 L	6 863 L
Économies de carburant (1,18 \$/L)	-	16 196 \$	24 293 \$
Réduction des émissions (CO ₂)	-	37,1 t	55,6 t
Événements d'entretien aux 500 heures	-	-5	-8
Économies d'entretien	-	9 632 \$	15 532 \$
Économies de garantie*	-	21 780 \$	26 310 \$
Économies d'amortissement	-	45 000 \$	80 000 \$
ÉCONOMIES FINANCIÈRES TOTALES		92 608 \$	146 135 \$

DANS L'ESTIMATION CI-DESSUS, RÉDUIRE LE TEMPS D'INACTIVITÉ DE 50 % À 20 % PENDANT 5 ANS SE TRADUIT PAR :



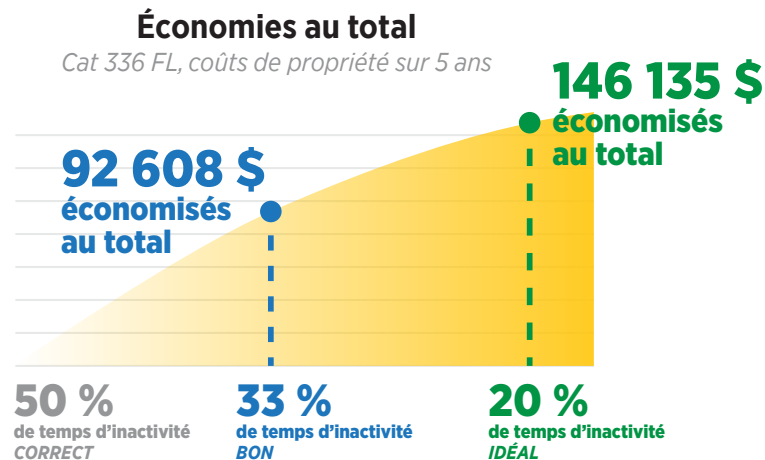
20 588 L
DE CARBURANT ÉCONOMISÉS



55,6
TONNÉS D'ÉMISSIONS DE
CO₂ ÉCONOMISÉES



8 ÉVÉNEMENTS
D'ENTRETIEN EN MOINS



L'exemple illustre un plan de propriété standard sur 5 ans pour une excavatrice 336 FL. En supposant un taux d'utilisation annuel de 2 000 heures par an avec 50 % de temps d'inactivité comme base de référence, nous pouvons projeter les économies de coûts potentielles à 33 % et 20 % de temps d'inactivité. * Par garantie, nous faisons référence à la garantie Cat Premier, qui comprend une variété de réparations imprévues. Les coûts d'entretien sont basés sur nos tarifs réels d'entretien préventif du plan «Faites-le pour moi».

TOROMONT



5

CONSEILS POUR RÉDUIRE LE TEMPS D'INACTIVITÉ

Faites le même travail, mais consacrez moins d'heures à votre machine.

Le maintien d'un temps d'inactivité bas permet d'économiser de l'argent pendant que vous travaillez, augmente le rendement en fin de possession et réduit votre impact environnemental. Essentiellement, une machine avec moins de temps d'inactivité au cours de sa durée de vie aura effectué **la même quantité de travail** mais avec **moins d'heures**.



Éteignez les camions qui attendent plus de 5 minutes pour charger ou décharger.



Limitez le temps de réchauffement du moteur le matin à 3 ou 5 minutes tout au plus.



Éteignez l'équipement pendant l'heure du lunch, les pauses et les autres périodes lorsqu'il n'est pas utilisé.



Utilisez la fonction d'arrêt automatique lorsqu'elle est disponible.



Anticipez les besoins mobiles des autres équipements.
Placez les machines inactives à un endroit qui n'empêchera pas la circulation des autres unités.

CONNECTEZ-VOUS!

Contactez dès aujourd'hui votre succursale Toromont Cat locale pour en savoir plus sur la connectivité de votre équipement et la réduction de vos coûts d'exploitation.

TOROMONT

CAT